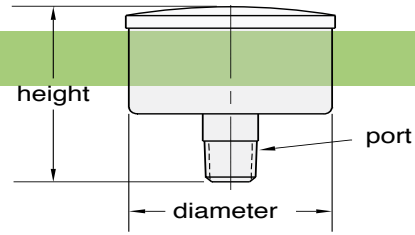




Manómetros



El manómetro mide la presión del sistema neumático. Montado con perno.

Rango: Lectura de escala hasta 160 psig. Ver tabla.

Construcción: Carcasa de acero (niquelado en PG-101-NP). Frente de plástico. El dial muestra dos rangos: psig en negro, bar en rojo. Amortiguador de presión integrado.

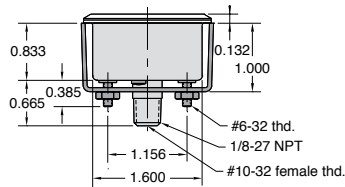
Puertos: Conexión en la parte trasera tiene doble rosca en Dia. ext. - rosca macho 1/8" NPT.

Montaje: Montaje con perno usando perno central 1/8" NPT.

No. de parte	Diámetro	Altura	Puerto (D.E.)	Rango psig	Bar
PG-10-30J*	1"	1.003"	1/16" NPT	0 a 30	0 a 2
PG-10-60J*	1"	1.003"	1/16" NPT	0 a 60	0 a 4
PG-10-160J*	1"	1.003"	1/16" NPT	0 a 160	0 a 11
PG-15-30P	1.5"	1.540"	1/8" NPT	0 a 30	0 a 2
PG-15-60P	1.5"	1.540"	1/8" NPT	0 a 60	0 a 4
PG-101-BK*	1.625"	1.670"	1/8" NPT	0 a 100	0 a 6.9
PG-101-NP*	1.625"	1.670"	1/8" NPT	0 a 100	0 a 6.9
PG-15-160P	1.5"	1.540"	1/8" NPT	0 a 160	0 a 11
PG-20-30Q	2"	1.680"	1/4" NPT	0 a 30	0 a 2
PG-20-60Q	2"	1.680"	1/4" NPT	0 a 60	0 a 4
PG-20-160Q	2"	1.680"	1/4" NPT	0 a 160	0 a 11

* Dia. int. - rosca para conector #10-32

Manómetro de vacío



El manómetro mide la presión del vacío neumático. Se incluye soporte de montaje.

Rango: Escala de lectura de 0 a 30 30 pulg Hg. y 0 a -1 bar

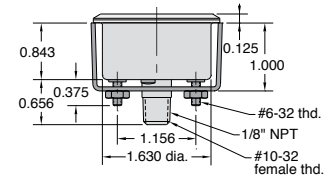
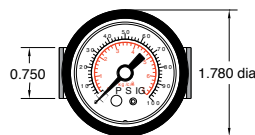
Construcción: Carcasa de acero niquelado. Frente de plástico. El dial muestra dos dos rangos: Hg en negro, bar en rojo. Amortiguador de presión integrado.

Puertos: Conexión en la parte trasera tiene doble rosca en Dia. ext. - rosca macho 1/8" NPT
Dia. int. - rosca para conector #10-32

Montaje: Montaje con perno usando perno central de 1/8" NPT o montaje en panel usando el soporte de acero chapado en zinc suministrado.

No. de parte	Descripción
VG-30	Manómetro de vacío

Manómetro



El manómetro mide la presión del sistema neumático. Se incluye soporte de montaje.

Presión de entrada: Escala de lectura de 0 a 100 psig y 0 a 6.9 bar

Construcción: Carcasa de acero niquelado. Frente de plástico. El dial tiene dos rangos: psig en negro y bar en rojo. Amortiguador de presión integrado.

Puertos: Conexión en la parte trasera tiene doble rosca en Dia. ext. - rosca macho 1/8" NPT
dia. int. - rosca para conector #10-32

Montaje: Se incluye soporte de acero chapado en zinc

No. de parte	Descripción
PG-100	Manómetro